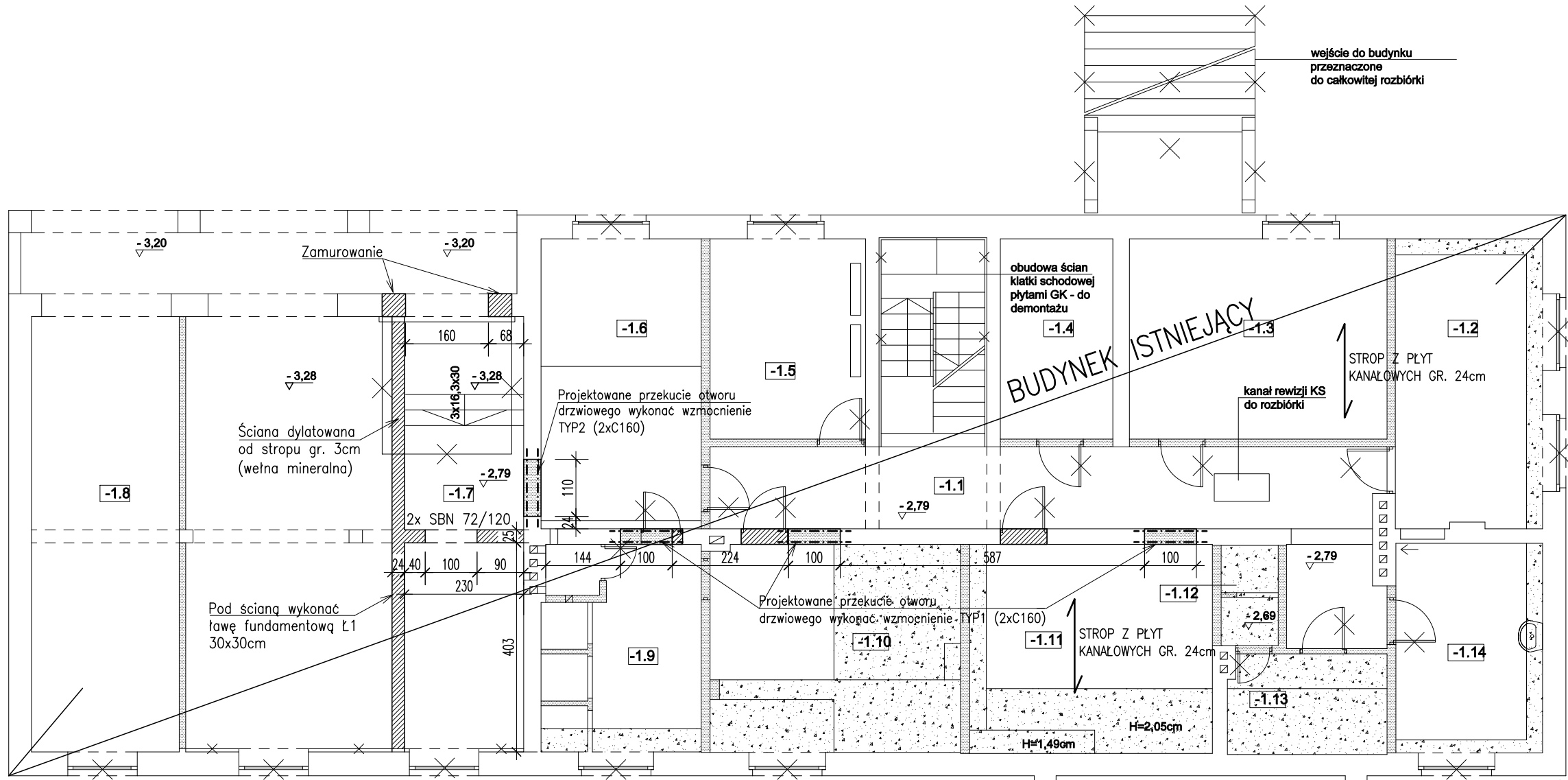


UWAGI OGÓLNE:

1. RYSUNEK ROZPATRYWAĆ ŁĄCZNIE Z ARCHITEKTURĄ, PROJEKTAMI BRANŻOWYMI ORAZ W SZCZEGÓLNOŚCI Z POZOSTAŁYMI RYSUNKAMI DOTYCZĄCYMI KONSTRUKCJI.
2. PRZED PRZYSTĄPIENIEM DO ROBÓT SPRAWDZIĆ W ODPOWIEDNICH PROJEKTACH ROBOTY ZWIĄZANE.
3. EWENTUALNE WADY KOORDYNACJI PRZEDSTAWIĆ NADZOROWI AUTORSKIEMU PRZED PRZYSTĄPIENIEM DO ROBÓT.
4. WSZYSTKIE PRACE BUDOWLANE POWINNY BYĆ WYKONYWANE PRZEZ WYSPECJALIZOWANE EKIPY POD FACHOWYM NADZOREM Z ZACHOWANIEM ZASAD SZTUKI BUDOWLANEJ, ZASAD BHP ORAZ NORM I PRZEPISÓW.
5. WSZYSTKIE ZMIANY WPROWADZANE PRZEZ WYKONAWCĘ W TRAKCIE TRWANIA ROBÓT, TAKŻE TE MAJĄCE NA CELU ZMIANĘ TECHNOLOGII ROBÓT POWINNY BYĆ PRZEDSTAWIONE NADZOROWI AUTORSKIEMU W CELU WERYFIKACJI I ZATWIERDZENIA.
6. ORGANIZACJA ORAZ TECHNOLOGIA PLACU BUDOWY WEDŁUG ODĘBNEGO OPRACOWANIA.
7. PRZED ROZPOCZĘCIEM PRAC NALEŻY STARANNIE ZABEZPIECZYĆ TEREN PRZED DOSTĘPEM OSÓB POSTRONNYCH.

UWAGI:

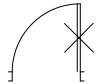
1. **WSZYSTKIE WYMIARY SPRAWDZIĆ NA BUDOWIE!**  
PRZED PRZYSTĄPIENIEM DO PRAC BUDOWLANYCH I REMONTOWYCH NALEŻY INDYWIDUALNIE ZAPOZNAĆ SIĘ Z OBIEKTEM ZWRACAJĄC BACZNĄ UWAGĘ NA RÓŻNORODNOŚĆ MATERIAŁÓW, RÓŻNIC POZIOMÓW POSADZEK, KRZYWIZNY POSADZEK, ŚCIAN ORAZ KLATEK SCHODOWYCH ITD.
2. PRZED ROZPOCZĘCIEM PRAC WYBURZENIOWYCH NALEŻY STARANNIE ZABEZPIECZYĆ TEREN PRZED DOSTĘPEM OSÓB POSTRONNYCH.
3. ROBOTY ROZBIÓRKOWE WYKONYWAC BEZ UŻYCIA CIĘŻKIEGO SPRZĘTU MECHANICZNEGO.
4. ROBOTY PROWADZIĆ POD STAŁYM NADZOREM OSOBY UPRAWNIONEJ. W PRZYPADKU NATRAFIENIA NA BUDOWIE KONSTRUKCJI BUDYNKU INNEJ NIŻ ZAŁOŻONO W PROJEKCIE, NALEŻY SKONTAKTOWAĆ SIĘ Z PROJEKTANTEM.
5. **WYBURZENIA W ŚCIANACH DZIAŁOWYCH NIE POWODUJĄ POTRZEBY WZMACNIANIA BUDYNKU; JEDNAK PRZED WYBURZENIEM KAŻDEJ ŚCIANY, KAŻDORAZOWO TRZEBA SIĘ UPEWNIĆ CZY NIE PEŁNI ONA FUNKCJI NOŚNEJ BUDYNKU (PODPORA STROPU/DACHU ITP.).**



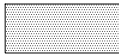
OPIS PRAC ROZBIÓRKOWYCH:

- cała stolarka okienna i drzwiowa w piwnicy przeznaczona jest do demontażu (z wyłączeniem 2 bram garażowych) ;

- **w pomieszczeniu 1.1:**
  - skucie posadzki i warstw posadzkowych;
  - skucie istniejących tynków;
  - demontaż istniejącego wykończenia ścian płytami GK w części klatki schodowej;
  - przekucie nowych otworów drzwiowych;
- **w pomieszczeniu 1.2:**
  - skucie posadzki i warstw posadzkowych;
  - skucie istniejącego wykończenia ścian płytką;
  - demontaż istniejących zabudów z płyt GK
- **w pomieszczeniu 1.3:**
  - skucie posadzki i warstw posadzkowych;
  - skucie istniejących tynków;
  - wyburzenie ścian działowych;
- **w pomieszczeniu 1.4:**
  - skucie posadzki i warstw posadzkowych;
  - skucie istniejących tynków;
  - wyburzenie ścian działowych;
- **w pomieszczeniu 1.5:**
  - skucie posadzki i warstw posadzkowych;
  - skucie istniejących tynków;
  - wyburzenie ścian działowych;
  - demontaż instalacji
- **w pomieszczeniu 1.6:**
  - skucie posadzki i warstw posadzkowych;
  - skucie istniejącego wykończenia ścian płytką;
  - wyburzenie ścian działowych;
  - demontaż istniejącego sufitu podwieszanego z płyt GK;
- **w pomieszczeniu 1.7:**
  - skucie istniejących tynków;
  - skucie posadzki i warstw posadzkowych;
  - częściowe zamurowanie otworu w przegrodzie zewnętrznej;
  - demontaż istniejącego wykończenia ścian płytami GK;
- **w pomieszczeniu 1.8:**
  - skucie istniejących tynków;
  - skucie posadzki i warstw posadzkowych;
  - wyburzenie ścian działowych;
- **w pomieszczeniu 1.9:**
  - skucie posadzki i warstw posadzkowych;
  - skucie istniejącego wykończenia ścian płytką;
  - wyburzenie ścian działowych wydzielających prysznice i ubikację;
  - demontaż armatury;
  - demontaż istniejących zabudów z płyt GK
- **w pomieszczeniu 1.10:**
  - skucie posadzki i warstw posadzkowych;
  - skucie istniejącego wykończenia ścian płytką;
  - wyburzenie ścian działowych;
  - demontaż istniejącego sufitu podwieszanego;
- **w pomieszczeniu 1.11:**
  - skucie posadzki i warstw posadzkowych;
  - skucie istniejących tynków;
  - wyburzenie ścian działowych;
  - demontaż istniejącego sufitu podwieszanego;
- **w pomieszczeniu 1.12:**
  - skucie posadzki i warstw posadzkowych;
  - skucie istniejącego wykończenia ścian płytką;
  - wyburzenie ścian działowych;
  - demontaż armatury;
- **w pomieszczeniu 1.13:**
  - skucie posadzki i warstw posadzkowych;
  - skucie istniejących tynków;
  - wyburzenie ścian działowych;
  - demontaż istniejącego sufitu podwieszanego;
- **w pomieszczeniu 1.14:**
  - skucie posadzki i warstw posadzkowych;
  - skucie istniejącego wykończenia ścian płytką (H=160cm);
  - demontaż istniejących zabudów z płyt GK
  - demontaż armatury;



stolarka do demontażu



przekucia / wyburzenia



przemurowania z bloczków gazobetonowych



obudowy i obniżenia sufitów z płyt GK na stelażu  
- do demontażu

Obiekt: Remont budynku administracyjnego w SRARS			
Adres: dz. nr 41/11,Kamienica Królewska, gmina Sierakowice			
Inwestor: Rzqdowa Agencja Rezerw Strategicznych			
Projektował: mgr inż. Michał Karczewski		Firma: BLUEPRINT Biuro Projektowe Michał Karczewski	
Nr upraw.: WAM/0001/PBkb/23 do projektowania bez ograniczeń w specjalności konstrukcyjno-budowlanej		Siedziba: ul. Kościerska 9B/4 83–300 Kartuzy	
Branża: KONSTRUKCJA			
Treść rysunku: <b>RZUT PIWNICY - Stan projektowany</b>			
Rew. 0	Data wydania: Grudzień 2023r.	Skala: 1:100	Nr rysunku: <b>K-1.0</b>